



Rapport de validation de la
campagne agropastorale
2025-2026

Bilan de l'initiative Panier de Résilience

Validation SE-CNSA

13 mai 2026 | Ouagadougou, Burkina Faso

Une réponse directe ciblant les capacités de production

367

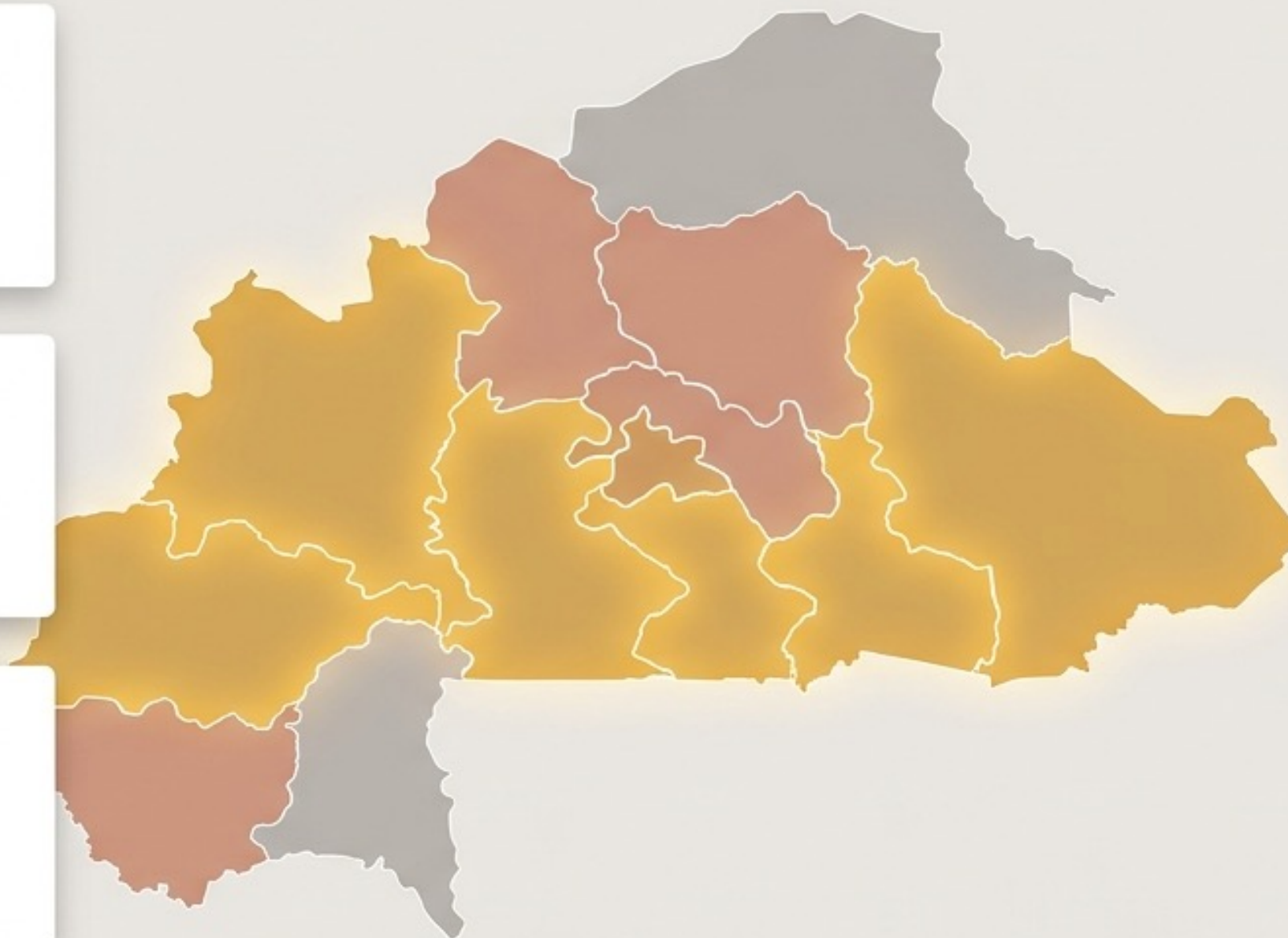
Ménages vulnérables
équipés gratuitement

8

Régions d'intervention
couvertes au Burkina Faso

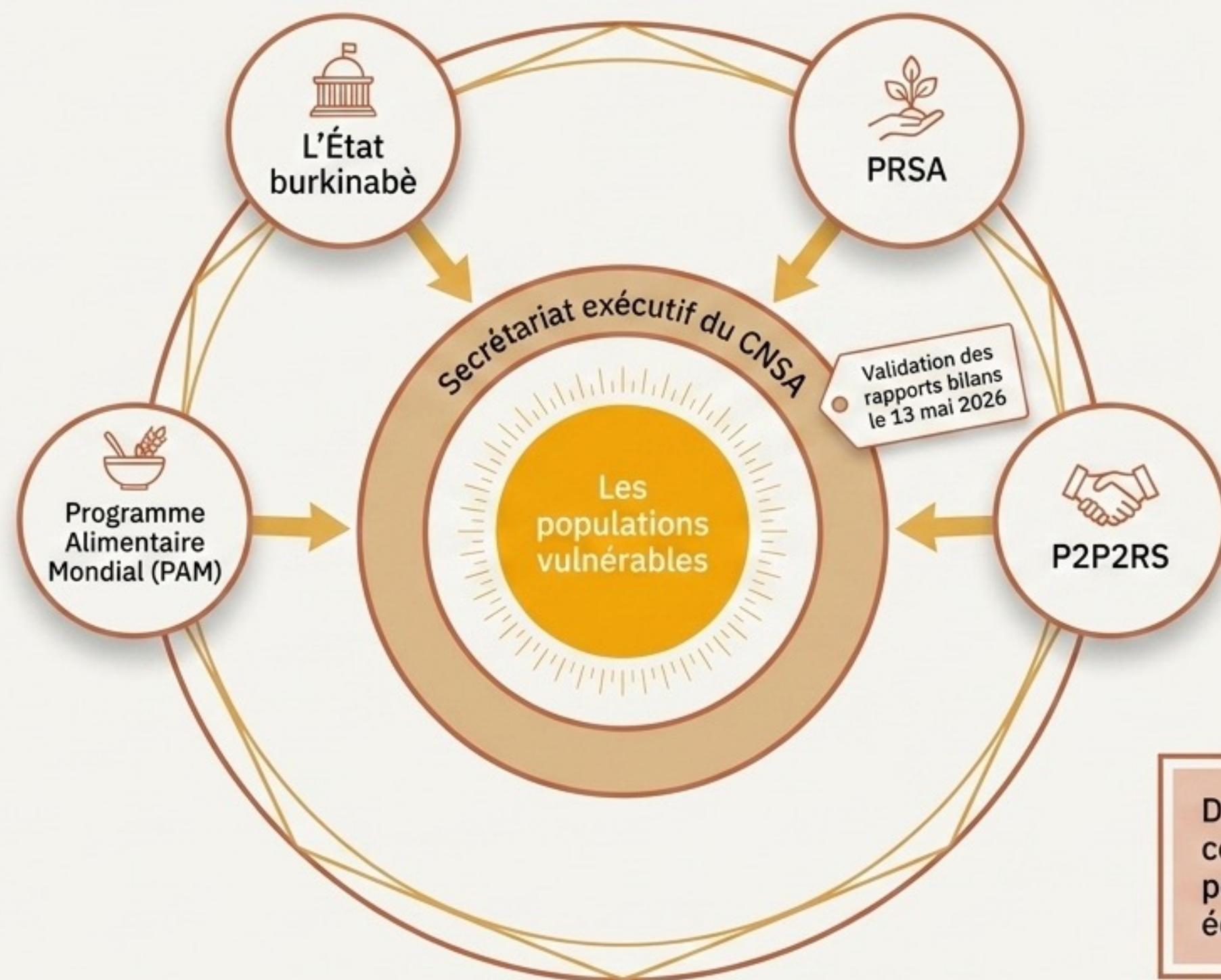


Soutien intégralement financé
par l'État et ses partenaires
stratégiques.



Les données recueillies démontrent une amélioration significative de la production agropastorale pour la campagne 2025-2026.

Une synergie multilatérale pour la sécurité alimentaire



Composition des Kits : Deux leviers de production distincts

Le Kit Agricole



Intrants: Semences (céréales, légumineuses, maraîchage) et engrais.



Équipement: Petits matériels agricoles.



Service Inclus: Labour gratuit garanti pour 3 hectares.

Le Kit Élevage



Cheptel: Noyaux reproducteurs (caprins, porcins ou volailles).



Nutrition: Alimentation pour bétail.



Infrastructure: Matériel pour la construction d'abris sécurisés.

Chaque ménage bénéficie d'une dotation gratuite et complète conçue pour une relance immédiate.

La trajectoire de résilience agropastorale

« Un outil essentiel pour soutenir les communautés...
tout en favorisant leur autonomie. »

— Dr Djakalia Son, Secrétaire exécutif du CNSA.

1 La Crise.

Ménages lourdement touchés
par les crises alimentaires.

2 L'Intervention.

Dotation ciblée en moyens de
production (Kits PdR).

3 L'Impact Immédiat.

Amélioration vérifiée de la
production agropastorale.

4 L'Autonomie.

Renforcement de la capacité
de résilience face aux
difficultés futures.

Recommandations pour consolider les acquis

Améliorer

Optimiser les interventions futures sur la base des bilans 2025.

Consolider

Pérenniser les succès agropastoraux obtenus lors de cette campagne.

Renforcer

Élargir continuellement les mécanismes de soutien aux populations vulnérables.